



LE PROGRAMME

Retrouvez le programme actualisé sur leforum.cnrs.fr

VENDREDI 15 JUIN

14h-18h	ESPACE DÉMOS FORUM	DÉMOS EN CONTINU En interaction avec le public, des équipes de recherche font démonstration de leurs découvertes, outils et applications scientifiques.
14h-14h45 14h50-15h35	SCIENCES PARTICIPATIVES STUDIO	CONTRIBUER AUX RECHERCHES SUR LA MÉMOIRE Evelina Thunell
15h40-17h10	SCIENCES PARTICIPATIVES STUDIO	LA BOÎTE À MÉTIERS DE LA RECHERCHE Léna Robert
20h-21h30	TGF AMPHI	TRIBUNAL POUR LES GÉNÉRATIONS FUTURES Santé, éducation, justice, emploi : faut-il faire confiance aux algorithmes ?

SAMEDI 16 JUIN

10h-18h	ESPACE DÉMOS FORUM	DÉMOS EN CONTINU En interaction avec le public, des équipes de recherche font démonstration de leurs découvertes, outils et applications scientifiques.
10h-10h40	CONFÉRENCES - FAQ AMPHI	À LA RECHERCHE DE LA PARTICULE FANTÔME Damien Dornic
10h45-11h35	CONFÉRENCES - 10'CHRONO AMPHI	LA NATURE, QUELLE INTELLIGENCE ! Arezki Boudaoud, Adrien Meguerditchian, Guy Theraulaz
	SCIENCES PARTICIPATIVES STUDIO	TRAQUER LES NANOPARTICULES ÉMISES PAR LE TRAFIC ROUTIER Mélina Macouin
11h40-12h40	CONFÉRENCES - GRANDS DÉBATS AMPHI	QU'EST-CE QUI FAIT BOUGER L'HISTOIRE ? Silvana Condemni, Jean-Paul Demoule, Ina Reiche
12h45-13h25	CONFÉRENCES - FAQ AMPHI	DE NOUVELLES STRATÉGIES CONTRE LES ALLERGIES Jean-Philippe Girard
	SCIENCES PARTICIPATIVES STUDIO	VISUALISER LES INTERACTIONS DANS UNE FOULE Gilles Trédan
13h30-14h20	CONFÉRENCES - 10'CHRONO AMPHI	SUR LA PISTE DE L'AVION DU FUTUR Jean-Pierre Barbot, Philippe Olivier, Xavier Roboam
14h25-15h25	CONFÉRENCES - GRANDS DÉBATS AMPHI	À LA POURSUITE DE LA VIE DANS LE SYSTÈME SOLAIRE Olivier Grasset
	SCIENCES PARTICIPATIVES STUDIO	SURVEILLER LES LACS Arthur Compin
15h30-16h10	CONFÉRENCES - FAQ AMPHI	LA SECONDE VIE DES DECHETS Yann-Philippe Tastevin
16h15-16h55	CONFÉRENCES - FAQ AMPHI	DE LA MESURE EN TOUTE CHOSE Lucile Julien
	SCIENCES PARTICIPATIVES STUDIO	RECONNAÎTRE LES MÉTÉORITES Chylaine Quitté
17h-17h40	CONFÉRENCES - FAQ AMPHI	LA MATIÈRE NOIRE DU VIVANT Jérôme Dejardin



INFOS PRATIQUES

15 et 16 juin 2018
Théâtre national de Toulouse
1 Rue Pierre Baudis,
31000 Toulouse

Accès :

Métro A & B - Station Jean Jaurès
Bus L1, L8, 14, 29 & 38 - Arrêt Jean Jaurès
Parking - 16 & 27 allée Jean Jaurès



Suivez et participez en direct

sur le site internet du forum et sur la chaîne YouTube du CNRS



#ForumCNRS

Retrouvez les reportages audio des étudiants de l'ESJ Lille en scannant le QR code ci-contre

ENTRÉE LIBRE

SUR INSCRIPTION
leforum.cnrs.fr

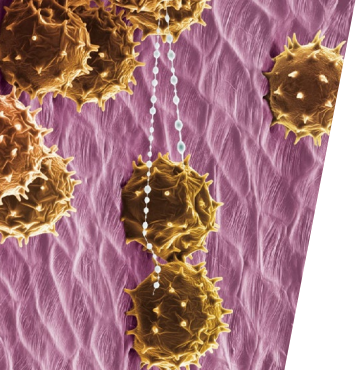




QUE RESTE-T-IL À DÉCOUVRIR ?

Les 15 ET 16 JUNE au sein du Théâtre national de Toulouse, le CNRS donne rendez-vous au grand public pour participer à la dixième édition de son Forum « QUE RESTE-T-IL À DÉCOUVRIR ? », moment privilégié d'échanges avec la société, de diffusion et de partage de la culture scientifique.

Pendant ces deux jours, près de quatre-vingts chercheurs seront présents pour répondre à toutes les questions du public sur les défis majeurs de la connaissance, les grandes découvertes de l'année, les innovations qui changeront notre quotidien au travers de débats, démonstrations ou expériences participatives.



LES SCIENCES PARTICIPATIVES

Dans un espace dédié, les scientifiques proposent au public de participer à des projets de recherche : recueillir des données, tests in situ, collaboration active, etc.

VENDREDI 15 JUNE - Réservé aux scolaires

CONTRIBUER AUX RECHERCHES SUR LA MÉMOIRE

14H14-14H45 ET 14H50-15H15
Participez à une collecte de données pour une étude scientifique sur la mémoire et la capacité de notre cerveau à détecter des images répétées.

LA BOTTE À MÈTRES DE LA RECHERCHE

15H00-17H10
La chimie des métaux qui se cachent derrière un objet ou une mission scientifique. Jeu de rôles participatif pour une classe, à partir de 6 objets et dans 6 domaines de recherche différents.

SAMEDI 16 JUNE

TRAQUER LES NANOPARTICULES ÉMISES PAR LE TRAFIC ROUTIER

Installez chez vous un biocapteur pour aider les scientifiques à répondre à la question du devenir des nanoparticules routières émises par le trafic routier dans la ville de Toulouse dans les rues, dans les logements et sur les bords de la Garonne.

VISUALISER LES INTERACTIONS DANS UNE POULE

Participez à une observation des dynamiques spatiales humaines grâce à un projet de recherche qui associe à la fois les positions des individus et leurs interactions sociales.

SURVEILLER LES LACS

En utilisant un système pyréromètre pour aider les scientifiques à mesurer le niveau de feu et son influence sur l'écosystème environnant.

RECONNAÎTRE LES MÉTÉORITES

Formez-vous à reconnaître des météorites tombées du ciel.

L'ESPACE DÉMOS

En interaction avec le public, des équipes de recherche feront démonstration de leurs découvertes, de leurs outils et applications scientifiques.

DESSINE-MOI UN AVION BIO-INSPIRÉ !

Pour imaginer les ailes des avions du futur, les chercheurs s'inspirent de la nature.

DES PHYSICIENS DÉMONTRENT LA MATIÈRE

Quand la haute technologie issue des laboratoires se met au service de l'artisanat d'art.

À LA DÉCOUVERTE DES « TERRA INCOGNITA »

Existe-t-il encore des lieux, des paysages, des continents à découvrir sur la planète ?

LA NEUTRALITÉ DE LA MATIÈRE

Comment tester la neutralité de la matière grâce à un dispositif refroidissant les atomes par laser.

LA 3D POUR MIEUX DÉPISTER

Un micro-dispositif 3D permet de capturer les cellules tumorales circulant dans le sang pour améliorer le diagnostic, le diagnostic et le traitement du cancer.

UN LABORATOIRE AU FOND DE L'OCCÉAN

Le premier prototype mondial de laboratoire autonome capable de prélever et stocker le fluide hydrothermal de haute température (ZrSiCl) à 700 mètres sous le niveau de la mer.

L'OR NOIR SOUS HAUTE SURVEILLANCE

Comment la recherche améliore la compréhension, le suivi, la réduction et la prévention des contaminations pétrolières et leurs impacts sur la société, sur l'environnement et la santé.

UNE VIE PODOUR

Comment les sociétés produisent, traitent, s'approprient, recomposent et réinventent les déchets alors qu'ils circulent entre différents milieux sociaux et diverses parties du monde ?

DÉS CARTES INTERACTIVES POUR DÉFICIENTS VISUELS

Comment un discours sans un lecteur de documents en relief accessible aux utilisateurs déficients visuels.

LES MYSTÈRES DE LA MATIÈRE MOLLE

Mayonnaise, gel à raser, détergent sont des exemples de matériaux dits « mous », mêlant des complexes de molécules. En contrôler l'organisation ouvre des perspectives dans les matériaux, l'environnement, la médecine, etc.

PLANTES ET MICROBES : QUÊRE OU PAIX ?

Comment les plantes « gèrent » leur environnement microbien extracellulairement riche, notamment dans le sol, pour l'exploiter à leur avantage.

LES DÉBATS ET CONFÉRENCES

La grande salle du TNF accueillera l'ensemble des débats et conférences en continu le samedi 16 juin.

GRANDS DÉBATS

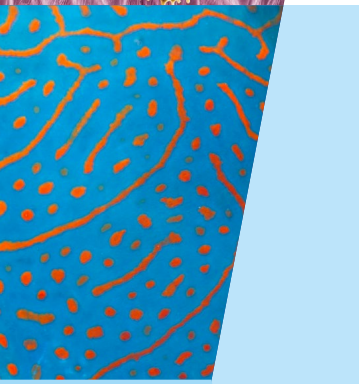
Documents et reportages à l'appui, les scientifiques débattent avec le public.

FAO DE SCIENCES

Une scientifique répond en continu aux questions du public, dans la salle et sur les médias sociaux.

10 MINUTES CHRONO

Trois mini-conférences apportent des éclairages complémentaires sur un même thème.




VENDREDI 15 JUNE 2014-21H30

LE TRIBUNAL POUR LES GÉNÉRATIONS FUTURES

« SANTÉ, ÉDUCATION, JUSTICE, EMPLOI : FAUT-IL FAIRE CONNAÎTRE AUX GÉNÉRATIONS ? »
Le débat sera animé par des experts et des citoyens. Le débat sera animé par des experts et des citoyens. Le débat sera animé par des experts et des citoyens.

Coordonné et animé par Usabik & Rica