



École
supérieure
de journalisme
de Lille



Université
de Lille

PRESSE DE PROXIMITÉ

LICENCE PROFESSIONNELLE
EN CONTRAT D'APPRENTISSAGE

PRESSE ÉCRITE & WEB

29E PROMO • '23/'24

POUR PLUS D'INFOS

- Facebook live
Mer. 25/01 • 18 h 30
VIA ESJ-LILLE.FR
- Portes ouvertes
ESJ Lille 04/02
et www.esj-lille.fr



DURÉE
1 AN



ACCÈS À BAC +2
OU 120 ECTS MINIMUM



NIVEAU ACQUIS
BAC +3



RECRUTEMENT
DOSSIER ET ORAL



PARTENARIATS



Alliance
de la presse
d'information
générale

*Former celles
et ceux qui nous
informent.*

UNE FILIÈRE D'EXCELLENCE DEPUIS PRÈS DE 30 ANS



École
supérieure
de journalisme
de Lille

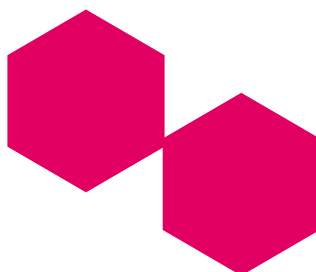
Depuis un siècle au service des médias

Fondée en 1924, l'ESJ Lille propose aujourd'hui, bien au delà de son emblématique Master, des formations sur place et à distance permettant de **répondre aux besoins de la presse française et francophone**, voire de les anticiper. Avec plus de 600 étudiants dans ses murs, l'école s'adapte aux réalités du terrain et aux évolutions des entreprises, en proposant notamment de plus en plus de **formations en alternance**, comme depuis trois ans pour la licence pro Journalisme de proximité.



26

étudiant(e)s dans
la promotion 2022-2023



Plus d'un quart de siècle d'expérience

Créée en 1995, la filière « Journalisme de proximité » a permis de former **plus de 400 professionnels** qui ont rejoint les rédactions de la presse locale. Aujourd'hui encore, ce diplôme est **le seul en France spécifiquement dédié à ce secteur** parmi les formations proposées dans les quatorze écoles de journalisme en charge d'un cursus reconnu, selon les critères de la CPNEJ*.
Depuis la rentrée 2022, la filière propose le **cursus classique** (PHR) mais aussi **désormais un second**, dédié à la PQR et la PQD.

*Commission paritaire nationale de l'emploi des journalistes

Un diplôme covalidé par l'Université de Lille

Avec plus de 700 heures de cours, la licence pro Journalisme de proximité est validée par l'Université de Lille, qui délivre le diplôme officiel Bac + 3 [180 ECTS].

Une certification qui entérine également la qualité des enseignements délivrés par l'ESJ Lille, reconnue comme une des meilleures écoles de journalisme de France et d'Europe.

94%

En 2022, six mois après la fin de la formation, le taux d'emploi dans le secteur de la presse atteignait les 94% pour les diplômés de la filière. Les jeunes journalistes disposent alors pour la plupart de CDI ou de CDD longue durée (plus de quatre mois).



D'étudiants à décideurs

Véritable porte d'entrée au monde de la presse de proximité, la licence professionnelle est aussi le point de départ d'une **carrière prometteuse pour les étudiants**.

A leur sortie de la formation, nombreux sont ceux qui gravissent rapidement l'échelle hiérarchique au sein des entreprises de presse. Responsables d'édition, rédacteurs en chef voire même propriétaires de leur propre titre : les responsabilités sont aussi variables que les profils de ces ex-étudiants.

Et il ne faut pas oublier non plus ceux qui ont incorporé les grands groupes de presse publics ou privés nationaux, occupant aujourd'hui des postes clés autant dans le *print* que le numérique, mais qui n'oublie jamais **les valeurs de la presse de proximité**.

Une promotion de taille réduite

La licence professionnelle permet de former chaque année **une petite promotion d'étudiants (26 en 22-23) venus de toute la France**, sélectionnés sur dossier et entretien. La formation est ouverte à toute personne ayant validé un diplôme de niveau Licence-2 [120 ETCS].

Certains ont au préalable commencé leur insertion professionnelle avec des **missions de correspondance ou des piges** assurées dans les journaux de leur région d'origine.

Pour la 28e promo, sur les vingt-six apprentis, quatre ont moins de 21 ans et les autres ont moins de 26 ans. Une structure d'âge qui se reproduit quasiment chaque année à l'identique.



UN ENSEIGNEMENT EN ADÉQUATION AVEC LES ATTENTES DE LA PROFESSION



École
supérieure
de journalisme
de Lille

L'ultraproximité avant tout

Alors que les médias globaux se multiplient à travers le monde, les citoyens et habitants des terroirs sont en demande constante d'une **information de proximité exacte, authentifiée et vérifiée.**

C'est sur ce créneau que sont formés ces jeunes journalistes, avec des enseignements généralistes et spécifiques leurs donnant les outils pour répondre au mieux aux attentes du public.

Des centaines de titres *print* et *web* en France

La licence pro Presse de proximité évolue en accord avec le Syndicat de la presse hebdomadaire régionale (SPHR) et l'Alliance de la presse d'information générale. Comptant avec les plus anciens journaux de France, cette presse de proximité est aussi celle qui devrait avoir **le plus bel avenir dans un univers médiatique mondialisé.**

Les **220 titres répartis à travers le territoire et réunis au sein du SPHR**, continuent leur mue vers un univers numérique pour, à la fois, garder leur lectorat traditionnel, mais attirer aussi de **nouveaux publics** vers leurs marques.

Les **quotidiens régionaux ou départementaux** (une soixantaine en France et outre-mer) sont eux aussi en **pleine évolution**, multipliant les supports (vidéo, podcast...) pour pallier à l'érosion de la diffusion papier. Les étudiants en apprentissage devront, au sein de ces entreprises, se transformer en journalistes-rédacteurs mais aussi et surtout en moteurs du développement, en apportant leur motivation, leurs idées neuves et leur créativité.



100%
en alternance

+200



médias
partenaires



**Les médias
des apprentis
de la promo 28**



Les fondamentaux, toujours essentiels

Ecrire, rédiger, trouver le bon angle, recouper les sources, démêler le vrai du faux, savoir raconter une histoire, illustrer avec précision... Qu'ils soient destinés à la presse écrite ou numérique, les journalistes en formation à l'ESJ Lille ne peuvent échapper aux **enseignements de base** qui demeurent, aujourd'hui et pour encore longtemps, **indispensables** à l'exercice de la profession.

C'est pourquoi la licence pro Journalisme de proximité continuera à animer, en début de formation, **de nombreux ateliers d'écriture** en collaboration avec des journalistes de terrain, en activité, **conscients des réalités actuelles de la presse**. Mais aussi désireux de faire découvrir aux professionnels de demain les nouveaux modèles d'écriture.

Un véritable partage d'expériences

Parce que le journalisme est un métier qui évolue sans cesse, l'ESJ continue de demander à des **journalistes et professionnels des médias en activité** d'assurer la plupart des cours dispensés aux étudiants.

Il en est ainsi pour la filière de proximité : la plupart des cours sont en fait du **partage d'expérience[s]** dispensés par des personnes travaillant dans les entreprises de PHR, PQR ou médias locaux, régionaux voire nationaux.

Des enseignements tournés vers les nouvelles technologies

En 1995, lorsque la filière fut créée, les étudiants développaient leurs pellicules noir et blanc et utilisaient un « orthotypomètre ». Aujourd'hui, ils montent sur leur smartphone, réalisent des podcasts, illustrent les pages web avec des applications inédites, manient les données globales ou hyperlocales du data-journalisme. Parce que **presse de proximité ne veut pas dire presse du passé**, les étudiants découvrent tout au long de leur formation des outils innovants qu'ils peuvent mettre à profit très vite dans les rédactions, pour pousser celles-ci vers l'avant.

Une vision plurielle de la profession

Parce que chaque territoire a son identité propre, chaque journal de proximité propose une approche unique de l'actualité.

A l'ESJ Lille, nous ne proposons pas un modèle unique d'écriture, ni une vision centralisée de l'information. Au contraire, la licence professionnelle Presse de proximité propose aux étudiants de découvrir tout au long de l'année **les plus grandes tendances** qui existent à travers la France, pour leur donner envie de progresser en ayant **une vision plurielle des médias locaux**. En forgeant un style qui leur est propre.



DOUZE MOIS POUR APPRENDRE À L'ESJ LILLE ET EN ENTREPRISE



École
supérieure
de journalisme
de Lille

L'apprentissage, intégration en douceur dans les rédactions

Depuis deux ans, la licence pro Presse de proximité est entièrement à distance. Une révolution dans la manière d'enseigner et d'insérer les jeunes dans les entreprises de presse. Cela permet de renforcer encore les liens entre l'école et les médias au travers de contrats destinés à **mettre en lumière les futurs talents de la presse locale**.

Des journalistes en formation plus au fait des réalités du métier, des entreprises et des rédactions qui misent sur ces jeunes recrues en les formant et les accompagnant pour évaluer toutes leurs compétences : c'est la **formule gagnant-gagnant** entre les rédactions de France et les futurs professionnels.


+40 formateurs(rices)
à l'année


730
heures
de formation

Les savoirs et le savoir-faire

Avec près de 750 heures répartis sur les 22,5 semaines de formation, la filière se divise en plusieurs grandes thématiques rassemblant les enseignements essentiels pour travailler en presse de proximité :

- > **Traitement journalistique** : collecte de l'info, sources, parties de l'articles, genres rédactionnels, orthotypographie...
- > **Les nouveaux médias** : écrire pour le web, le Mojo (*mobile journalism*), data journalisme, concevoir un podcast, les outils du web, reportage en vidéo, l'Osint...
- > **La vie du journalisme** : posture, déontologie, éthique professionnelle, piges et premier emploi...
- > **Les grandes thématiques rédactionnelles** : faits-divers, sports, loisirs et culture, économie, vie institutionnelle, agriculture et environnement, marronniers...
- > **Les débats de société** : journalisme et innovation, femmes et médias, religions, médias et politiques...
- > **Les spécificités de la presse de proximité** : connaissance des entreprises de presse, ateliers avec les professionnels des entreprises, congrès du SPHR...
- > **Les projets communs** : magazine PHRases de fin d'année, mini-intensives pour reproduire les conditions réelles en entreprise, blog professionnel ouvert au public traitant de l'actualité de la presse de proximité (www.phrases.media)...

Septembre	Octobre	Novembre	Décembre	Janvier	Février	Mars	Avril	Mai	Juin	Juillet	Août	Septembre
1 V	1 D	1 M	1 V	1 L	1 J	1 V	1 L	1 M	1 S	1 L	1 J	1 D
2 S	2 L	2 J	2 S	2 M	2 V	2 S	2 M	2 J	2 D	2 M	2 V	2 L
3 D	3 M	3 V	3 D	3 M	3 S	3 D	3 M	3 V	3 L	3 M	3 S	3 M
4 L	4 M	4 S	4 L	4 J	4 D	4 L	4 J	4 S	4 M	4 J	4 D	4 M
5 M	5 J	5 D	5 M	5 V	5 L	5 M	5 V	5 D	5 M	5 V	5 L	5 J
6 M	6 V	6 L	6 M	6 S	6 M	6 M	6 S	6 L	6 J	6 S	6 M	6 V
7 J	7 S	7 M	7 J	7 D	7 J	7 J	7 D	7 M	7 V	7 D	7 M	7 S
8 V	8 D	8 M	8 V	8 L	8 J	8 V	8 D	8 M	8 S	8 L	8 J	8 D
9 S	9 L	9 J	9 S	9 M	9 V	9 S	9 M	9 J	9 D	9 M	9 V	9 L
10 D	10 M	10 V	10 D	10 M	10 S	10 D	10 M	10 V	10 L	10 M	10 S	10 M
11 L	11 M	11 S	11 L	11 J	11 D	11 L	11 J	11 S	11 M	11 J	11 D	11 M
12 M	12 J	12 D	12 M	12 V	12 L	12 M	12 V	12 D	12 M	12 V	12 L	12 J
13 M	13 V	13 L	13 M	13 S	13 M	13 M	13 S	13 L	13 J	13 S	13 M	13 V
14 J	14 S	14 M	14 J	14 D	14 M	14 J	14 D	14 M	14 V	14 D	14 M	14 S
15 V	15 D	15 M	15 V	15 L	15 J	15 V	15 L	15 M	15 S	15 L	15 J	15 D
16 S	16 L	16 J	16 S	16 M	16 V	16 S	16 M	16 J	16 D	16 M	16 V	16 L
17 D	17 M	17 V	17 D	17 M	17 S	17 D	17 M	17 V	17 L	17 M	17 S	17 M
18 L	18 M	18 S	18 L	18 J	18 D	18 L	18 J	18 S	18 M	18 J	18 D	18 M
19 M	19 J	19 D	19 M	19 V	19 L	19 M	19 V	19 D	19 M	19 V	19 L	19 J
20 M	20 V	20 L	20 M	20 S	20 M	20 M	20 S	20 L	20 J	20 S	20 M	20 V
21 J	21 S	21 M	21 J	21 D	21 M	21 J	21 D	21 M	21 V	21 D	21 M	21 S
22 V	22 D	22 M	22 V	22 L	22 J	22 V	22 L	22 M	22 S	22 L	22 J	22 D
23 S	23 L	23 J	23 S	23 M	23 V	23 S	23 M	23 J	23 D	23 M	23 V	23 L
24 D	24 M	24 V	24 D	24 M	24 S	24 D	24 M	24 V	24 L	24 M	24 S	24 M
25 L	25 M	25 S	25 L	25 J	25 D	25 L	25 J	25 S	25 M	25 J	25 D	25 M
26 M	26 J	26 D	26 M	26 V	26 L	26 M	26 V	26 D	26 M	26 V	26 L	26 J
27 M	27 V	27 L	27 M	27 S	27 M	27 M	27 S	27 L	27 J	27 S	27 M	27 V
28 J	28 S	28 M	28 J	28 D	28 M	28 J	28 D	28 M	28 V	28 D	28 M	28 S
29 V	29 D	29 M	29 V	29 L	29 J	29 V	29 L	29 M	29 S	29 L	29 J	29 D
30 S	30 L	30 J	30 S	30 M	30 V	30 M	30 V	30 D	30 M	30 V	30 L	30 J
31 M	31 M	31 D	31 D	31 M	31 D	31 D	31 V	31 V	31 D	31 M	31 S	31 L

■ PÉRIODE EN ENTREPRISE
■ PÉRIODE EN CFA (ESJ LILLE)

De manière exceptionnelle, le calendrier pourra être modifié en fonction des évolutions de l'organisation pédagogique. L'équipe administrative et pédagogique informera l'entreprise par tout moyen et au plus tard un mois avant tout changement significatif du présent calendrier.

Calendrier provisoire.

Un rythme étudié pour la presse de proximité

Avec une **durée totale d'un an** (septembre à septembre), la licence pro Presse de Proximité comprend **22,5 semaines de formation** (au sein de l'ESJ Lille ou à distance) pour **30 semaines** dans les rédactions (dont cinq de congés payés).
Suivant les demandes des rédactions, **le rythme d'alternance évite les allers-retours trop fréquents** entre journaux et école, débute par une longue période d'enseignement des fondamentaux et se termine par trois mois au sein des titres. Le tout pour **une intégration en douceur dans le monde professionnel**.



22,5 semaines de formation

30 semaines en entreprise

Des salariés choisis et accompagnés par l'entreprise

Un contrat d'alternance, c'est comme un mariage : chacun choisit l'autre pour faire un bout de chemin professionnel ensemble. **L'ESJ Lille rassemble les offres et sélectionne** en juin les étudiants, avant d'organiser des «speed-datings» pour les mettre en contact. Le dernier mot revient à l'entreprise, qui signe le contrat. L'apprenti peut évidemment négocier aussi directement son contrat avec une rédaction, si cette dernière correspond aux valeurs et critères de la presse de proximité.



UNE RÉMUNÉRATION ET DES MESURES ATTRACTIVES



École
supérieure
de journalisme
de Lille

De
51 à
100%
du Smic
ou du SMC

Des études rémunérées

Les salariés en alternance sont rémunérés chaque mois, **sur la totalité de la durée**

du contrat -un an-, en fonction de leur âge.

Ainsi, jusqu'à 20 ans, ils perçoivent au minimum **51% du Smic**. Entre 21 et 25 ans, **61% du SMC [Salaire minima conventionnel]**. Et à partir de 26 ans, **100% du SMC**.

Pour la PHR, le SMC correspond au minimum à 1727 € brut. Il peut être supérieur selon le tirage ou la périodicité du support. Pour la PQR et la PQD, le SMC est aux environs de 1800 € brut (pour un journaliste débutant).

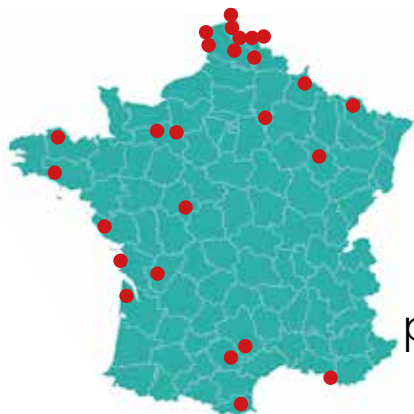
En cas de changement de tranche d'âge, la revalorisation s'applique au 1er jour du mois suivant l'anniversaire.



1 contrat
salaire

75%

des jeunes diplômé(e)s
déjà embauché(e)s
dès la fin de leur contrat.



Des
possibilités
sur toute
la France

L'ESJ est située à Lille et c'est donc ici que seront dispensés les enseignements. Mais les contrats d'apprentissages sont évidemment possibles sur la totalité du territoire français, puisque les entreprises de PHR, de PQR et de PQD sont disséminées à travers tout le pays, départements ultra-marins compris.

30
ans

L'âge maximal pour débuter un contrat d'alternance.

Quelques exceptions :

- personnes en situation de handicap
- porteurs de projets de création/
reprise d'entreprise.
- sportifs de haut niveau.

ÊTRE PAYÉ POUR ÉTUDIER

Se former tout en percevant un salaire, voilà une des clés de l'attractivité de l'alternance. Pendant un an, grâce à la licence pro de l'ESJ Lille, vous découvrirez en profondeur tous les atouts de la presse de proximité et vous en devenez un acteur à part entière, voire même un moteur.

Un salarié -presque- comme les autres

- > L'apprenti bénéficie des dispositions applicables à l'ensemble des salariés dans la mesure où elles ne sont pas contraires à celles qui sont liées à sa situation de jeune travailleur en formation.
- > Mêmes jours de congés qu'un salarié classique, en fonction de l'accord sur le temps de travail [+ 5 jours ouvrables, non rémunérés, si moins de 21 ans].
- > Dispositions du Code du travail, de la convention collective dont relève l'entreprise et des usages qui y sont en vigueur.
- > Couverture sociale : la même que l'ensemble des salariés de l'entreprise [y compris lorsqu'il est en temps de formation].

Comment se déroule la sélection ?

Entre mi-janvier et le 13 mars, les candidats à la licence pro Presse de proximité peuvent déposer un **dossier administratif** via le site de l'ESJ Lille [ESJ-Lille.fr]. Dans la foulée, un dossier de motivation à remplir en quelques jours, qui permettra de mieux connaître les postulants.

En mai, un **jury** composé de responsables de l'école et de professionnels entendra les candidats encore en lice sur leurs motivations et sur des questions d'actualité. Les postulants retenus participeront ensuite à des «**speed-datings**» permettant de les mettre en relation avec les entreprises avec lesquelles ils signeront les contrats.

Quand signer ?

Le contrat courant de **début septembre à fin août**, il est en général signé durant le mois de juillet. Le contrat débute par une première période en entreprise [en septembre] avant d'intégrer l'école pour le début des cours.



UN GRAND NOMBRE D'AIDES POUR L'APPRENTI



École
supérieure
de journalisme
de Lille



Des **aides**
pour compléter
votre salaire



Ensemble,
à l'école
et dans l'entreprise

Epaulé à l'ESJ Lille et dans l'entreprise

Depuis toujours, la licence pro Presse de proximité s'est attachée à réunir des promotions de taille humaine. Ce qui permet un **suivi quasi personnalisé** de chaque étudiant, autant pour leur évolution tout au long de la formation que pour les enseignements. Les cours techniques ou nécessitant un suivi particulier des étudiants [minimum 60% du temps à l'école] sont en demi-groupe pour une meilleure interactivité entre le jeune et l'intervenant.

Avec le passage en alternance, ce suivi se prolonge également en entreprise, puisque le responsable de la formation visite deux fois par an l'apprenti, directement dans sa rédaction ou en visio, pour une évaluation de ses conditions de travail *in-situ*, avec la direction de sa publication mais aussi avec son maître d'apprentissage.

Un maître d'apprentissage, un vrai relais éducatif dans la rédaction

Un journaliste expérimenté sera, au sein de la rédaction, chargé du suivi de l'apprenti. Ce tuteur le **conseille tout au long du contrat**. Il a ainsi pour mission de contribuer à l'acquisition par le journaliste en formation des compétences correspondant à la qualification visée.

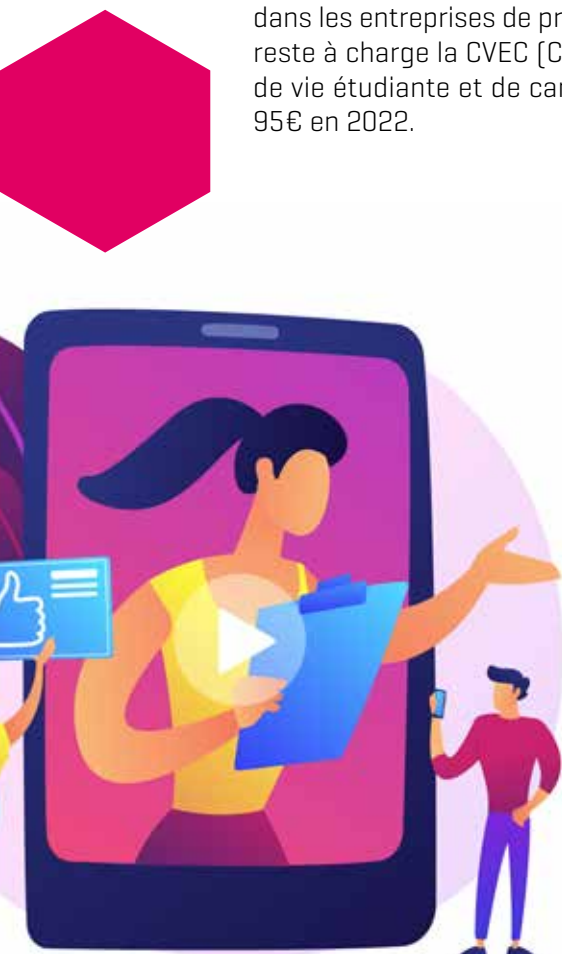
Ce journaliste a au minimum trois années d'expérience au sein de l'entreprise de presse et peut suivre si nécessaire une formation spécifique au monde de l'apprentissage, pour que l'étudiant soit accueilli et encadré de la meilleure manière possible.

Un
suivi
unique

Tout autant que les entreprises de Presse de proximité, l'ESJ joue la carte de l'enseignement à «petite échelle» au sein de ses filières. De petites promotions pour un suivi individualisé tout au long de la formation et même au-delà, grâce au **réseau des anciens de l'ESJ**.

Une formation gratuite !

L'apprenti reçoit chaque mois un salaire, mais en plus sa formation est gratuite ! Les **coûts pédagogiques** sont pris en charge intégralement par l'Afdas (l'opérateur de compétences des secteurs de la culture, des industries créatives, des médias...), via la taxe d'apprentissage collectée dans les entreprises de presse. Seule reste à charge la CVEC (Contribution de vie étudiante et de campus), soit 95€ en 2022.



Encore des coups de pouce !

- > **Carte d'étudiant des métiers** : l'apprenti dispose d'une carte lui permettant de bénéficier, auprès des tiers, des mêmes avantages que les étudiants «classiques», comme les réductions tarifaires dont bénéficient ceux qui sont dans l'enseignement supérieur.⁽¹⁾
- > **Carte Génération Hauts-de-France** : les apprentis ont droit à une carte créditée de 200 € pour l'achat d'équipements professionnels et scolaires, ainsi que pour divers bons plans...

Toutes les mesures présentées dans cette page sont sous réserve d'éventuelles modifications de la part des organismes financeurs.

Des aides pour l'apprenti

En plus du salaire, le contrat d'apprentissage offre également de nombreux avantages :

- > **Transport entre domicile et lieu de travail habituel** : remboursement de 50% (par l'employeur) des coûts d'abonnement aux transports publics, comme pour les autres salariés (non valable pour les tickets uniques).
- > **Restauration** : mêmes avantages que les autres salariés (tickets restaurants, cantine le cas échéant...) lors de la présence en entreprise.
- > Répartition des **autres avantages** résultant de l'exécution du contrat de travail régie par les dispositions contractuelles et conventionnelles (13e mois, primes de vacances, de fin d'année, d'intéressement).
- > L'apprenti **ne paie pas de cotisations sociales**, mais il est assuré pour les assurances sociales, dont maladie, retraite, chômage...
- > La rémunération perçue est **exonérée de l'impôt sur le revenu** à hauteur du Smic. Il n'y aura par exemple rien à déclarer (pour ce revenu) pour un apprenti jusqu'à 25 ans inclus.
- > **Couverture assurance civile** (tout au long de l'année) sous couvert du contrat de travail.
- > **Aides au logement** : l'APL est possible, avec un plafond de 258 € par mois. L'aide mobili-jeune permet aussi de prendre en charge une partie du loyer pendant la durée de la formation en alternance.

Pour le permis...

> L'apprenti peut également avoir droit à une aide au financement du **permis de conduire**, versée par le CFA qui encadre l'ESJ Lille, d'un montant de 500 €. Pour bénéficier de cette aide cumulable avec les autres aides, y compris les prestations sociales, il faut, après signature du contrat d'apprentissage, être engagé dans la préparation du permis de conduire B.

Attention : la plupart des rédactions exigent le permis au moment de débiter le contrat, le déplacement en voiture étant indispensable dans l'exercice du travail.





INFOS : LAURENT BRUNEL

Responsable Licence pro
Journalisme de proximité

ESJ Lille
50 Rue Gauthier de Châtillon
59046 Lille Cedex

laurent.brunel@ESJ Lille.fr
03 20 30 44 54



École
supérieure
de journalisme
de Lille



Université
de Lille

DOCUMENT NON CONTRACTUEL.
LES INFORMATIONS SONT À JOUR AU 03/01/23.
LES AIDES, COMPENSATIONS DE CHARGES ET MESURES ÉCONOMIQUES
SONT SUSCEPTIBLES D'ÊTRE AMENDÉES, ANNULÉES OU COMPLÉTÉES
PAR LES INSTANCES ET ORGANISMES DÉCISIONNAIRES.
ILLUSTRATIONS : FREEPIX.COM. PHOTOS : DR ESJ LILLE.